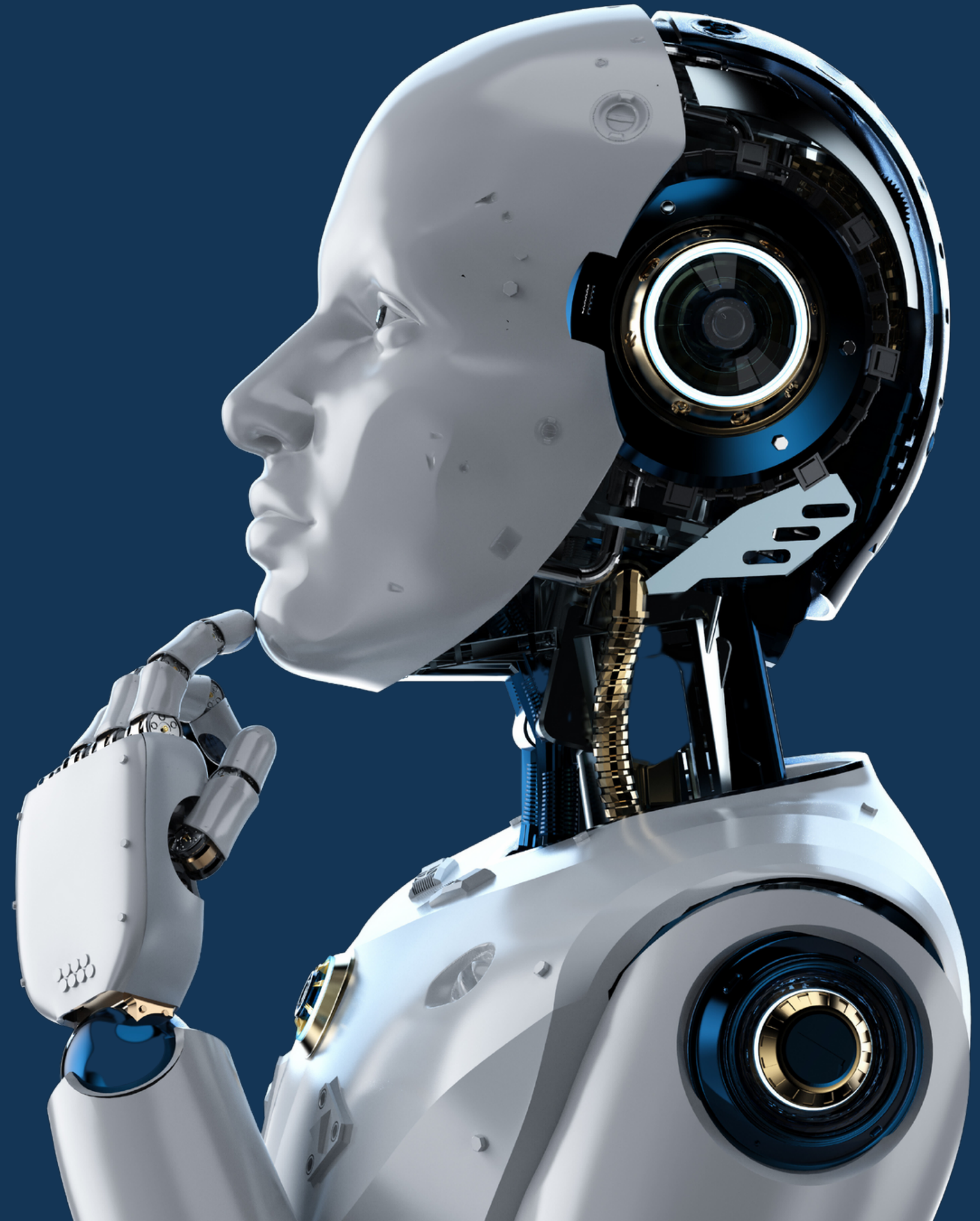


# Muster Eigenständigkeits- erklärungen



# Eigenständigkeitserklärungen

Diese nachfolgende Liste\* enthält beispielhafte Eigenständigkeitserklärungen für den Einsatz von Künstlicher Intelligenz in wissenschaftlichen Arbeiten und Projekten. Sie soll als Orientierungshilfe für Studierende dienen, ist jedoch keinesfalls abschließend oder vollständig.

\*Hinweis: Die Zuordnung zu den jeweiligen Kategorien ist stark kontextabhängig und hängt von den spezifischen Anforderungen und Zielen ab; sie soll in dieser Übersicht lediglich als Orientierungshilfe dienen.







# Allgemeine Erklärungen



# Ausschluss von KI-Tools

- **Version 1:** *Ich bestätige, dass ich die vorliegende Arbeit ohne die Verwendung von KI-Software zur Textgenerierung oder Datenanalyse eigenständig verfasst habe. Alle verwendeten Quellen und Hilfsmittel sind vollständig zitiert und gekennzeichnet.*
- **Version 2:** *Ich versichere, dass ich die vorliegende Arbeit eigenständig verfasst und keine anderen als die angegebenen Quellen und Hilfsmittel verwendet habe. Dies schließt die Nutzung von KI-Software zur Generierung von Text oder zur Unterstützung der Forschung ein. Alle Stellen, die direkt oder indirekt aus anderen Quellen entnommen wurden, sind als solche gekennzeichnet. Diese Arbeit wurde keiner anderen Prüfungskommission in dieser oder ähnlicher Form vorgelegt.*



# Allgemeine Nutzung von KI-Tools

- ***Ich bestätige, dass ich bei der Erstellung dieser Arbeit keine KI-Tools zur Generierung von Text oder Inhalten verwendet habe, es sei denn es ist explizit gekennzeichnet.***



# Erklärung für kreative oder künstlerische Arbeiten

- *Ich versichere, dass ich alle künstlerischen und schriftlichen Bestandteile dieser Arbeit eigenständig erstellt oder explizit gekennzeichnet habe. Das schließt die Verwendung von KI-Software zur Generierung von Kunstwerken oder Texten ein. Alle Quellen und Hilfsmittel, die ich verwendet habe, sind im Werk selbst oder in den begleitenden Dokumenten vollständig angegeben.*



## Teamprojekte mit KI-Nutzung

- *Wir, [Namen der Teammitglieder], versichern, dass wir diese Arbeit im Team eigenständig verfasst und dabei keine unzulässigen Hilfsmittel verwendet haben. Das schließt die transparente Nutzung von KI-Software für spezifische Aufgaben ein, die innerhalb der Arbeit deutlich gekennzeichnet sind.*



## Ethik und KI

- ***Ich bestätige, dass ich alle ethischen Richtlinien im Umgang mit KI-generierten Daten oder Texten in dieser Arbeit beachtet habe, einschließlich der Einhaltung von Datenschutzbestimmungen.***





# Spezifische Technologien & Fachbereiche



## Spezifische KI-Technologien

- *Ich erkläre, dass ich sämtliche Inhalte, die mithilfe von [GKI einfügen] generiert wurden, in dieser Arbeit entsprechend markiert und zitiert habe. Ich trage die volle Verantwortung für die Auswahl der KI-Technologie(n) und habe alle generierten Ergebnisse eigenständig überprüft und validiert. Zudem bestätige ich, dass die Nutzung dieser Technologie den ethischen, rechtlichen und wissenschaftlichen Richtlinien entspricht.*

## Kreative Fachbereiche

- **Version 1:** *In dieser Arbeit wurden grafische Elemente durch das KI-Tool [GKI einfügen] erstellt. Diese sind als solche kenntlich gemacht und entsprechen den Richtlinien der FH Joanneum.*
- **Version 2:** *Ich erkläre, dass alle künstlerischen Elemente dieser Arbeit, die durch KI-Software generiert wurden, von mir initiiert und gesteuert wurden. Ich habe die Ergebnisse als solche gekennzeichnet und die Verwendung der KI-Software in den begleitenden Dokumenten vollständig offengelegt.*





# Forschung und Datenanalyse



# Forschung & Datenanalyse

- **Version 1:** Alle durch KI-Tools wie [GKI einfügen] analysierten oder generierten Daten wurden transparent und nachvollziehbar im Methodenteil dieser Arbeit beschrieben.
- **Version 2:** Obwohl KI-Tools für die Datenerhebung und -analyse verwendet wurden, wurden alle Ergebnisse von mir persönlich überprüft, um ihre Validität und Zuverlässigkeit zu gewährleisten.
- **Version 3:** Ich erkläre, dass ich die Wahl des eingesetzten KI-Algorithmus für die Datenanalyse verstehe und für dessen Einsatz und die daraus resultierenden Erkenntnisse die volle Verantwortung übernehme.



# Interviews und Umfragen

- **Version 1:** *Ich versichere, dass die KI-Unterstützung bei der Durchführung von Umfragen und Interviews methodisch einwandfrei ist und keine Verzerrungen oder Manipulationen der Ergebnisse verursacht hat. Die genutzten KI-Tools sind im Anhang detailliert aufgeführt.*
- **Version 2:** *Alle Teilnehmenden der KI-gestützten Umfragen und Interviews wurden im Voraus über den Einsatz von KI-Technologie informiert und haben ihre ausdrückliche Zustimmung gegeben.*

# Verwendung von Chatbots für Umfragen

- **Version 1:** *Alle Teilnehmenden der KI-gestützten Umfragen und Interviews wurden im Voraus über den Einsatz von KI-Technologie informiert und haben ihre ausdrückliche Zustimmung gegeben.*
- **Version 2:** *Ich bestätige, dass bei der Verwendung von Chatbots zur Datenerhebung alle ethischen Richtlinien eingehalten wurden und die Teilnehmer darüber informiert wurden.*



# Eigenständigkeit und Realitätstreue bei KI-Simulationen

- **Version 1:** Ich erkläre, dass die KI-gestützten Simulationen und Modelle in dieser Arbeit unter meiner Aufsicht durchgeführt und generiert wurden. Ich habe alle Parameter eigenständig ausgewählt und die simulierten Modelle und Daten eigenständig validiert und interpretiert. Ich bestätige, dass diese Simulationen und Modelle die realen Bedingungen akkurat widerspiegeln und nach wissenschaftlichen Standards validiert sind.
- **Version 2:** Ich bestätige, dass ich die KI-Modelle zur Generierung von Simulationsergebnissen eigenverantwortlich verwendet und die ausgewählten Parameter selbst festgelegt habe. Weiterhin erkläre ich, dass ich die Modelle und Daten aus den KI-gestützten Simulationen einer umfassenden Validierung unterzogen habe, um ihre Übereinstimmung mit realen Bedingungen und wissenschaftlichen Standards sicherzustellen.

# Hypothesengenerierung

- **Version 1:** *Ich bestätige, dass die Hypothesen dieser Arbeit mit Unterstützung einer KI-Technologie generiert wurden. Ich trage jedoch die volle Verantwortung für die Auswahl, Anpassung und weitere wissenschaftliche Untersuchung dieser Hypothesen.*
- **Version 2:** *In dieser Arbeit wurden KI-Algorithmen zur Generierung von Forschungshypothesen verwendet. Ich versichere, dass ich jede generierte Hypothese kritisch geprüft, bei Bedarf modifiziert und ihre wissenschaftliche Relevanz eigenständig evaluiert habe.*

# Netzwerkanalyse

- **Version 1:** *Ich habe KI-Tools zur Analyse von Netzwerkdaten verwendet. Die Auswahl der Algorithmen und die abschließende Interpretation der Daten wurde von mir persönlich durchgeführt.*
- **Version 2:** *Alle Netzwerkanalysen, die mithilfe von KI durchgeführt wurden, sind als solche gekennzeichnet und ich habe ihre Gültigkeit eigenständig verifiziert.*



# Literaturrecherche

- **Version 1:** *Die Identifikation relevanter Literatur erfolgte teilweise durch KI-Unterstützung. Ich versichere, dass ich alle ausgewählten Quellen selbstständig analysiert und ihre Relevanz für diese Arbeit eigenständig beurteilt habe.*
- **Version 2:** *In dieser Arbeit wurde ein KI-Tool zur automatisierten Literaturrecherche verwendet. Ich erkläre, dass ich die Methodik des Tools verstehe und dass ich die daraus resultierenden Literaturvorschläge eigenständig überprüft und in den Kontext dieser Arbeit eingebettet habe.*

# Sentiment-Analyse in Social Media

- *Ich bestätige, dass ich KI-Modelle zur Sentiment-Analyse von Social-Media-Daten verwendet habe. Die Datenauswahl, Analysemethoden und Interpretationen wurden von mir eigenständig durchgeführt.*



# Automatische Codegenerierung

- **Version 1:** *Ich habe KI-Tools zur Generierung von Code-Beispielen genutzt. Diese wurden von mir überprüft, angepasst und in den Kontext der Arbeit eingefügt.*
- **Version 2:** *Ich bestätige, dass alle Codes, die mit Hilfe von KI-Tools generiert wurden, deutlich als solche gekennzeichnet sind und die generierten Codes nur als Grundlage für meine eigenen Beiträge dienen.*





# Text - und Sprachverarbeitung



# Automatisierte Textverbesserung

- **Version 1:** *Ich erkläre, dass die Verwendung von KI-gestützten Korrekturtools auf Grammatik und Rechtschreibung und Zeichensetzung beschränkt war. Der inhaltliche Kern der Arbeit bleibt davon unberührt.*
- **Version 2:** *KI-gestützte Korrekturtools wurden nur in den frühen Phasen des Schreibprozesses eingesetzt, um den stilistischen Fluss zu verbessern, nicht aber um den inhaltlichen Gehalt zu verändern. Alle durch KI-Tools vorgenommenen Änderungen wurden von mir persönlich überprüft und validiert, um die Eigenständigkeit des wissenschaftlichen Inhalts sicherzustellen. Ich versichere, dass der Einsatz von KI-gestützten Korrekturtools nicht dazu geführt hat, dass die Arbeit Plagiate oder unlautere wissenschaftliche Praktiken enthält.*

# Autogenerierte Zusammenfassungen

- **Version 1:** *Jegliche automatisch generierten Zusammenfassungen oder Abschnitte, die durch KI-Tools erstellt wurden, sind in dieser Arbeit explizit als solche ausgewiesen.*
- **Version 2:** *. In dieser Arbeit wurden automatisierte Zusammenfassungen von Texten durch KI-Tools erstellt. Ich habe die Relevanz und Genauigkeit dieser Zusammenfassungen selbstständig beurteilt.*



# Automatisierte Übersetzungen

- **Version 1:** Ich erkläre hiermit, dass alle Texte, die mit Hilfe von KI-Übersetzungstools in diese Arbeit eingeflossen sind, von mir sorgfältig überprüft und, wo nötig, manuell korrigiert wurden. Diese Übersetzungen sind im Text entsprechend gekennzeichnet, um die Transparenz zu wahren. Ich bestätige, dass die verwendeten KI-Übersetzungstools lediglich als Hilfsmittel dienten und dass die finale Verantwortung für die Richtigkeit und Angemessenheit der Übersetzungen bei mir liegt. Zudem habe ich sicherstellt, dass diese Übersetzungen den wissenschaftlichen und ethischen Standards dieser Arbeit entsprechen.
- **Version 2:** Ich erkläre, dass alle Übersetzungen, die durch KI-Tools durchgeführt wurden, entsprechend gekennzeichnet und überprüft wurden.

# Semantische Textanalyse

- **Version 1:** *Ich erkläre, dass alle semantischen Textanalysen, die mit Unterstützung von KI-Tools in dieser Arbeit durchgeführt wurden, im Methodenteil vollumfänglich beschrieben und gekennzeichnet sind. Dabei habe ich die Auswahl der KI-Tools, deren Parameter und die Interpretation der Ergebnisse eigenständig getroffen und überprüft. Ich bestätige, dass diese Analysen und deren Ergebnisse den wissenschaftlichen Standards entsprechen und ethisch vertretbar sind. Des Weiteren habe ich alle Schritte der Analyse dokumentiert, um die Nachvollziehbarkeit und Überprüfbarkeit der Ergebnisse sicherzustellen.*
- **Version 2:** *Alle von KI-Tools durchgeführten semantischen Textanalysen sind entsprechend in der Methodik gekennzeichnet und beschrieben.*



The background of the slide is a digital illustration. It features a city skyline at the bottom, rendered in a glowing blue wireframe style. Above the city, a network of clouds is connected by thin, glowing lines, suggesting a global or digital communication network. Binary code (0s and 1s) is scattered throughout the scene, particularly around the clouds and the horizon line. The overall color palette is a monochromatic blue, giving it a high-tech, digital feel.

# Mediale Generierung & Auswertung



# Bildverarbeitung

- **Version 1:** *Teile der in dieser Arbeit verwendeten Grafiken wurden durch KI-Tools erstellt, optimiert oder bearbeitet. Die Auswahl und Anwendung dieser Tools sowie die Endbearbeitung wurden von mir durchgeführt.*
- **Version 2:** *Ich erkläre, dass alle durch KI veränderten oder generierten Bilder, Grafiken und Diagramme in dieser Arbeit entsprechend gekennzeichnet sind.*

# Audio-/Video-Transkription

- *Audio/Video-Interviews wurden durch KI-gestützte Software transkribiert. Ich habe die Transkriptionen manuell korrigiert und validiert.*



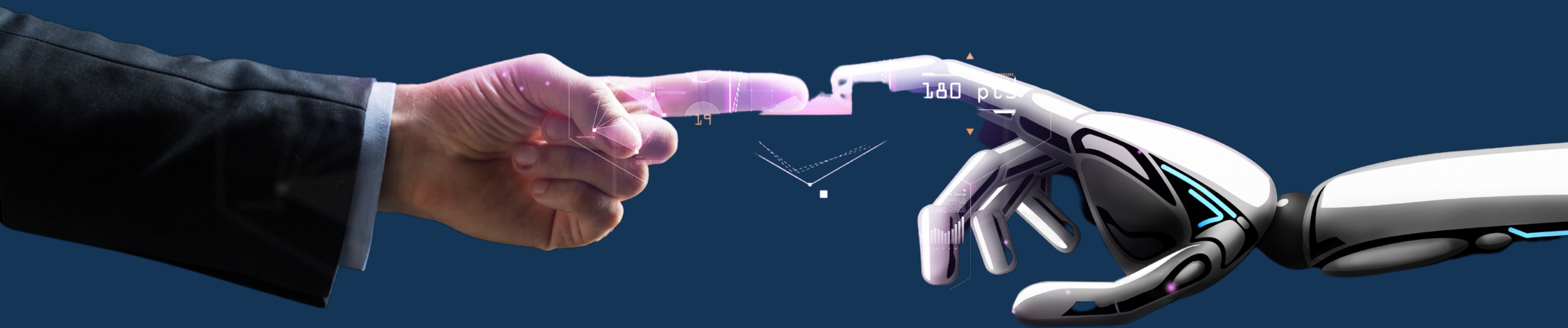
# Bild- und Videoanalyse

- *Diese Arbeit enthält Bild- oder Videomaterial, das mit Hilfe von KI analysiert wurde. Ich habe die KI-Ergebnisse eigenständig interpretiert und in meinen Forschungskontext eingebettet.*

# Musik- und Soundanalyse

- *Ich bestätige, dass alle Musik- und Soundanalysen in dieser Arbeit mit KI-gestützten Werkzeugen durchgeführt wurden. Ich habe die von der KI generierten Analysen eigenständig interpretiert und überprüft. Zudem habe ich die Auswahl der KI-Tools, deren Parameter und die Interpretation der Ergebnisse im Methodenteil vollständig beschrieben und verantworte diesen vollumfänglich.*

**"KI schafft Möglichkeiten, die  
wahre Lehre schaffst und prägt  
du."**





# Credits

**Autorin:** Prof.(FH) Mag. Dr. Birgit Phillips, MSc.

**Institution:** FH Joanneum

**Datum:** Oktober 2023

**Lizenz:** Dieser Text steht unter der Lizenz Creative Commons Namensnennung - Weitergabe unter gleichen Bedingungen 4.0 International - CC-BY-NC-SA 4.0.

